

動作環境	
必要CPU	Core i3以上
必要メモリ	2GB以上
ディスク容量	システム：HD120GB以上の空き容量 作業領域：2GB以上の空き容量 ※高速なディスクドライブを推奨します。
ディスプレイ	表示解像度1280×1024ピクセル以上 24ビットカラーまたはフルカラー
OS	Windows7/8.1/10 (32bit/64bit)

対応入出力機器

対応イメージスキャナ

＜フラットベッドタイプ＞

K-IS-A1FⅢ/Plus
K-IS-AOFⅣ
Flex50i/HD iFLEX (※Contex社製)

＜シートスルータイプ＞

●Colortrac社製
SmartLF SC25/36/42 (m, c, e/Xpressモデル)
SmartLF Ci24/40 (m, c, eモデル)※
SmartLF Gx+28/T28 (m, c, eモデル)※
SmartLF Gx+42/T42 (m, c, eモデル)※
SmartLF Gx+56/T56 (m, c, eモデル)※
SmartLF SG44/36 (m, c, eモデル)

●Contex社製

HD ULTRA i3650s/i3690s/i4250s/i4290s
XD2490/IQ2490 ※ SD3650+/3690+ ※
IQ4450/4490 ※ IQ Quattro 2490/4490
HD3650/4230i/5450 (Base, Plusモデル)※

※：Window7での動作をサポートしています。

対応プリンタ

●Canon社製

iPF imagePROGRAF シリーズ
W8400/W8200/W6400

●HP社製

T1300/1200/1120/790/770/620/7100
T1100/610
Z6100/2100
DJ5500/5000/5000UV/4500/4000/1055/1050

●EPSON社製

SC-T3050
PX-10000
PM-10000/9000C/7000C
MC-10000/9000/7000

●日本オセ社製

ColorWave600
TCS500/400

上記以外の機種、推奨動作環境については別途お問い合わせ下さい。

機能一覧

機能	説明
ファイル入力	TIFF (LZW圧縮未対応)、JPEG、BMP、PNG、PSD、PSB、MMR、KMG、KWG、AI (Ver. 10形式まで)、DXF (R14まで)、WMF、SIMA、SXF (Ver. 2.03まで) ※ 完全互換を保証するものではありません。ファイルによっては部分的に読めない場合があります。
ファイル出力	任意の領域(角度指定可)を切り出してファイル出力できます。TIFF、JPEG、BMP、PSD、PSB、MMR、AI (Ver. 7またはVer. 10形式)、DXF (R12、R13、R14形式)、SXF (Ver. 2.03) ※ 完全互換を保証するものではありません。入力ソフトによっては読めない場合があります。
スキャナ入力	対応スキャナにて直接スキャン入力することができます。
ダイレクト印刷	任意の領域(角度指定可)を指定の倍率で印刷することができます。
レイアウト	拡大、縮小、移動、回転、整列、複写
作図	直線、円弧、連続線(ベジェ曲線対応)、矩形、円、楕円、テキスト、平行線、直行線
編集	図形選択、要素選択、クリッピングパス、グループ化、最前面、背面、前面、最前面、ロック、レイヤー移動/複写、図形演算、特殊変形、整形、角丸め、延長短縮、延長接続、オフセット
補正	二点接合、四点補正、はしご補正、色補正、増色/減色、シャープネス、ぼかし、ノイズ除去

標準価格

※ 表示標準価格には、別途消費税がかかります。

★Aupier-GigaLay

品名	標準価格	内容
基本ソフトウェア	¥500,000(税抜)	フルカラー画像対応ラスタ/ベクトル混在型レイアウト&印刷ソフトウェア。1GBを超えるフルカラー画像を複数枚読み込み、ベクトルを乗せての編集作業が可能です。

★Aupier-GigaLay用オプションソフトウェア

品名	標準価格	内容
線図抽出オプション	¥200,000(税抜)	地図、建築設備図面等の紙図面を高速でCADデータ化。全体/枠内のベクトル変換処理。
輪郭抽出オプション	¥200,000(税抜)	カラー&モノクロ画像の輪郭を自動ベクトル化。全体/枠内/図形のベクトル変換処理。
追跡抽出オプション	¥200,000(税抜)	等高線等の必要線分だけを自動追跡ベクトル化。CADでの修正作業を大幅に軽減。
ラスタ編集オプション	¥100,000(税抜)	画像のゴミ消し、加筆修正。画像補間機能(スムージング)

土木測量オプション

Aupier-GigaLay 土木測量オプション

標準価格 ¥200,000(税抜)

- 座標系
日本測地系及び世界測地系に対応。公共座標系、UTM座標系や緯度経度の指定にてラスタまたはベクトルデータをレイアウトできます。
- ラスタ補正
・四点補正 (公共座標系、UTM座標系または緯度経度にて指定可能)
・メッシュ補正 (等間隔メッシュの点に合わせて画像補正)
・メッシュ補正2 (不等間隔メッシュの点に合わせて画像補正)
・多点補正 (任意の点を指定して画像補正)
- GeoTiffの入出力に対応
任意の領域をGeoTiffファイルに出力できます。位置情報は画像埋め込み、ワールドファイルまたはその両方に保存できます。また、他のシステムで作成されたGeoTiffファイルを入力してレイアウトすることが可能です。
- GIS機能搭載
・Shapeファイルの入出力、各種データベースとのリンク、データベースのフィールド値を用いた分類表示ができます。
・各種GISデータの編集更新作業や大容量画像&GISデータの高速印刷が可能です。
・米国座標系 (NAD27、NAD83) に対応しています。

詳しくはお問い合わせください。

※ご注意 スキャナを使って複製する場合は、次の点にご注意ください。
●紙幣、貨幣有価証券などの複製は違法となり、犯罪の対象となります。
●各種の証明書、免許証、旅券、公文書などの複製も法律で禁止されており、犯罪の対象となります。
●他人の著作物は、個人的または家庭内その他のこれに準ずる限られた範囲内において使用することを目的とする場合以外、著作権者の承認を得て複製してください。

※Microsoft Windowsは、米国マイクロソフト社の米国及び、その他の国における登録商標です。
※Adobe Illustratorは、米国アドビシステムズ社の登録商標または商標です。
※記載された商品名は各社の商標または登録商標です。 ※改良のため予告なく仕様を変更することがあります。

クラボウ

環境メカトロニクス事業部●情報システム営業部 画像情報課

大阪：〒572-0823 大阪府寝屋川市下木田町14-30 クラボウ先進技術センター

TEL.072-812-5206 FAX.072-812-5263

東京：〒103-0023 東京都中央区日本橋本町2-7-1 NOF日本橋本町ビル2F

TEL.03-3639-7091 FAX.03-3639-7079

ホームページ：http://www.kurabo.co.jp/ E-mail：info-cad@ad.kurabo.co.jp

2016.6.

アウピア・ギガレイ

Aupier-GigaLay

超大型フルカラー画像対応ラスタ/ベクトル混在型レイアウトソフトウェア

！！ストレス解消ソフトウェア！！

これまで辛いだけだった、航空写真の合成や都市計画図を用いたレイアウト作業からあなたを開放します。

主な機能

●長尺・マルチカラー画像対応ラスタ/ベクトル混在型

1GBを超えるフルカラー画像でも、複数枚読み込んでレイアウトできます。また、ラスタ/ベクトル混在型のため、これまで実用的でないと言われてきた超大型フルカラー画像上に直接ベクトルデータに乗せての編集作業が可能です。

●高品位出力

レイアウトしたデータの任意の領域を任意の大きさに、画像データとして保存することができます。また、大型インクジェットプリンタに対応していますので、クラボウ独自のCMS技術を利用して高品位な画像を印刷することが可能です。

●省メモリ設計

搭載メモリを超える超大型フルカラー画像でも高度なディスク管理方式を採用しているため、読み込み・表示・レイアウト・出力作業にストレスを感じさせません。

●簡便な操作性

シンプルな操作性を採用していますので、習熟の時間を大幅に短縮することができます。例えば、スキャンされた長尺画像を縦横変換し、その上にオブジェクトをレイアウトする場合でも、短時間で縦横変換が完了するので、作業が中断されることはありません。

サンプル例

複数のラスタ・ベクトル・WMF・テキストなどのオブジェクトをレイアウトすることができます。また、異なる解像度や色数のラスタデータでも混在して配置することができます。



用途は地図だけでなく、高解像度の画像を複数枚貼り付けたり、Adobe Illustratorで作成したデータも読み込めますので、垂れ幕などの長尺データも楽々作成できます。印刷範囲や印刷方向も、簡単に設定できます。(上図では、垂れ幕全体が赤い矢印の方向に印刷されます) また、独自のCMS技術により高品位な印刷結果が得られます。

ベクトルオブジェクト



任意の領域を任意の角度や大きさと
ファイル出力/高速印刷 することができます。



Canon imagePROGRAF

複数のラスターオブジェクト

色数 (フルカラー/インデックス/モノクロ)
解像度が異なっていても配置可能です。



大型カラスキャナ対応

ベクトルオブジェクト
(塗り潰し)

任意の領域



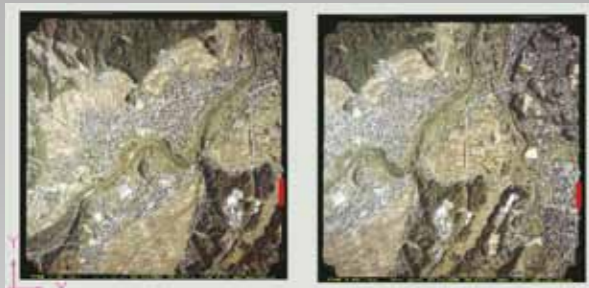
多彩な塗り潰し表現

※ 10mを超える超大型画像でも
レイアウト・高速印刷が可能です。

写真・図面の合成 (クリッピングパス、任意変形)

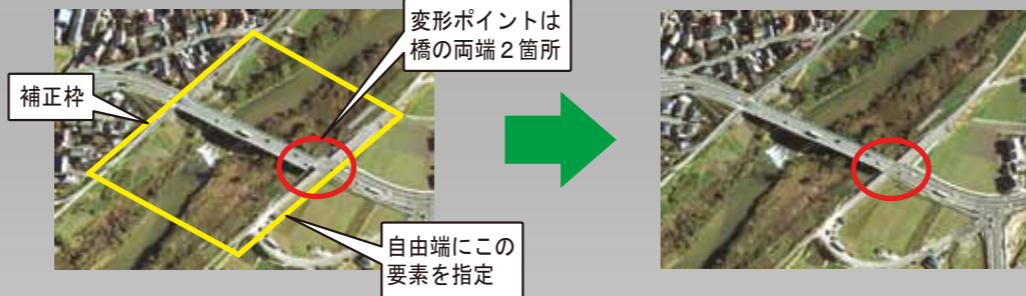
■クリッピングパス

航空写真など、オーバーラップしている画像を重ね合わせる場合に、画像ごとのズレを目立ちにくくするための機能です。矩形で画像同士を結合するのではなく、任意につなぎ目を設定することができます。



■はしご補正・多点補正

2枚以上の画像を接合する際、画像サイズが同じでも、道路や川などの接合部分にズレが生じることがあります。はしご補正・多点補正はこのようなズレを補正します。



座標系とGeoTiff画像への対応 (世界測地系対応)

緯度経度または公共座標による

4点補正での画像の合成



GeoTiff画像の直接入力



画像補正コマンドは、

- ・4点補正、はしご補正
- ・メッシュ補正 (オプション)、メッシュ補正2 (オプション)、多点補正 (オプション) などを用意しています。