

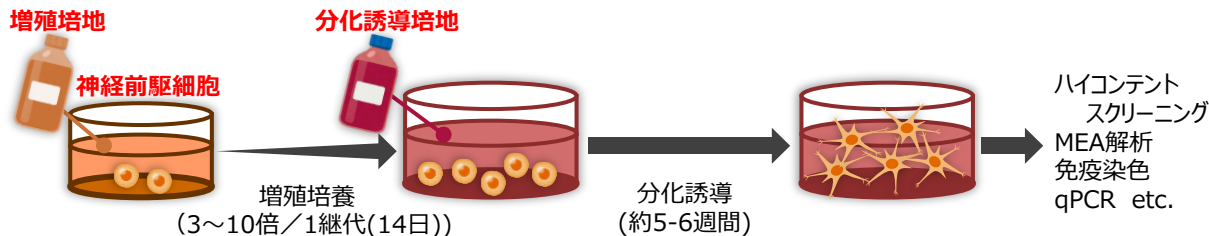
ヒトiPS細胞由来神経前駆細胞

(独)国立病院機構 大阪医療センター 金村米博先生との共同研究により開発

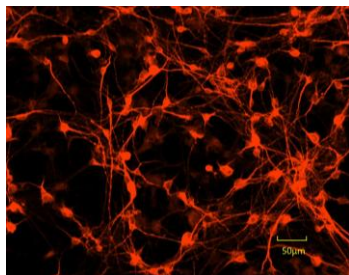
特徴

1. 専用の増殖培地を使用した場合、継代2回分までの増殖培養が可能

▶ **MEA解析やスクリーニングなど大量の細胞(約 10^7 個)が必要な解析にも対応**

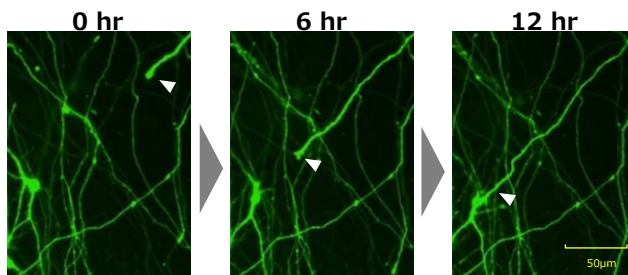


2. 専用の分化誘導培地キットにより、安定した神経細胞の作製が可能



分化誘導28日目の免疫染色像 (赤:MAP2)
【撮影:アルメッド株式会社】

3. 簡便な細胞評価に適した、GFP安定発現タイプも販売



分化誘導時の蛍光タイムラプス画像

製品番号	品名	製品内容	容量	価格 (税別)
K-NPC-001	ヒトiPS 細胞由来神経前駆細胞 K-NPC	神経前駆細胞 ノーマルタイプ	1.5×10^6 個	¥ 120,000
K-NPC-002	ヒトiPS 細胞由来神経前駆細胞 K-NPC-GFP	神経前駆細胞 GFP安定発現タイプ	1.5×10^6 個	¥ 180,000
K-NPC-003	K-NPC用増殖培地キット	増殖培養用基礎培地、 KB-supplement-1、 各種栄養因子	500mL分	¥ 80,000
K-NPC-004	K-NPC用分化誘導培地 Basalキット	分化誘導用基礎培地 KB-supplement-2、 N2	500mL分	¥ 90,000
K-NPC-005	K-NPC用分化誘導培地 Compキット	分化誘導用基礎培地 KB-supplement-2、 N2、各種栄養因子	500mL分	¥ 250,000
K-NPC-006	K-NPCエントリーキット	神経前駆細胞 (K-NPC or K-NPC-GFPいずれか1本) K-NPC用増殖培地キット K-NPC用分化誘導培地Compキット		¥ 330,000

1人1キット限定 先着30名様まで

(お問い合わせ先)

お問い合わせの際は、下記URLのお問い合わせフォームよりご連絡ください。

<https://www.kurabo.co.jp/bio/contact/>

倉敷紡績株式会社 技術研究所

〒572-0823 大阪府寝屋川市下木田町14-30 クラボウ先進技術センター