

大容量サンプル対応のコンパクト装置。一度の処理で大量DNAを回収。

QuickGene-Mini8L は分離工程で遠心分離のいらぬコンパクトなシステムです。専用キットを用いた簡単処理により、迅速な核酸分離が可能です。全血、組織、細胞、植物、ウイルスなどの多様なサンプルから核酸を分離することができます。特殊な膜を使用することで、核酸の断片化を抑えて高品質な核酸の回収を実現します。

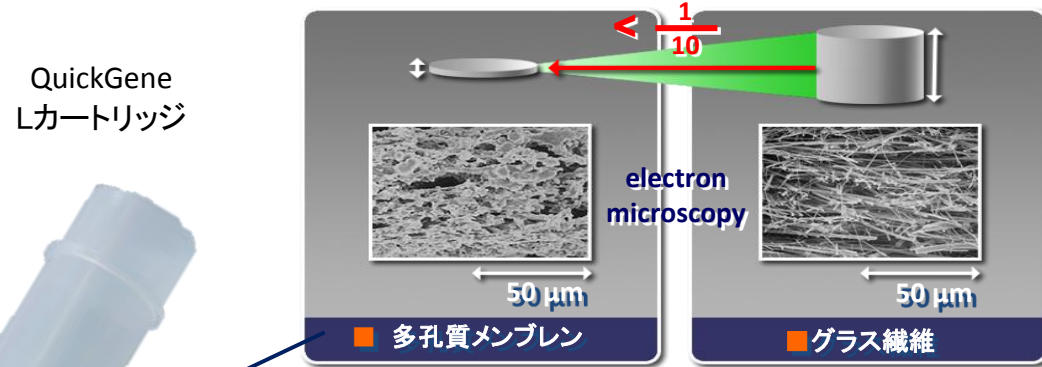
■コンパクトデザイン

小型で軽量なQuickGene-Mini8Lは実験デスクの小さなスペースにも設置することができ、持ち運びも簡単。また、核酸分離工程に遠心機が不要なため、サンプルを移動させることなく核酸分離を完了できます。安全キャビネット内での使用も可能なため、ウイルス研究等にも適しています。



■革新的メンブレン

革新的メンブレンが素早く、簡単に高品質な核酸分離を実現。核酸吸着媒体には、独自の多孔質メンブレンを使用。高い核酸吸着性と容易な脱着性を有し、従来のガラス繊維と比較して極めて薄い100 μm以下の厚さを実現。低圧力にてサンプル溶液を透過できるため、ダメージの少ない、高品質な核酸を分離回収します。

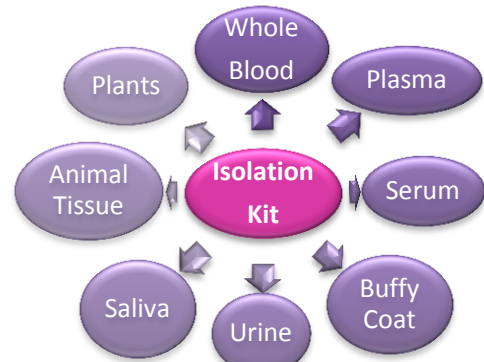


多孔質メンブレンの特長

- ・ダメージ低減で高品質
- ・低圧力で高速処理
- ・多孔質による高収量

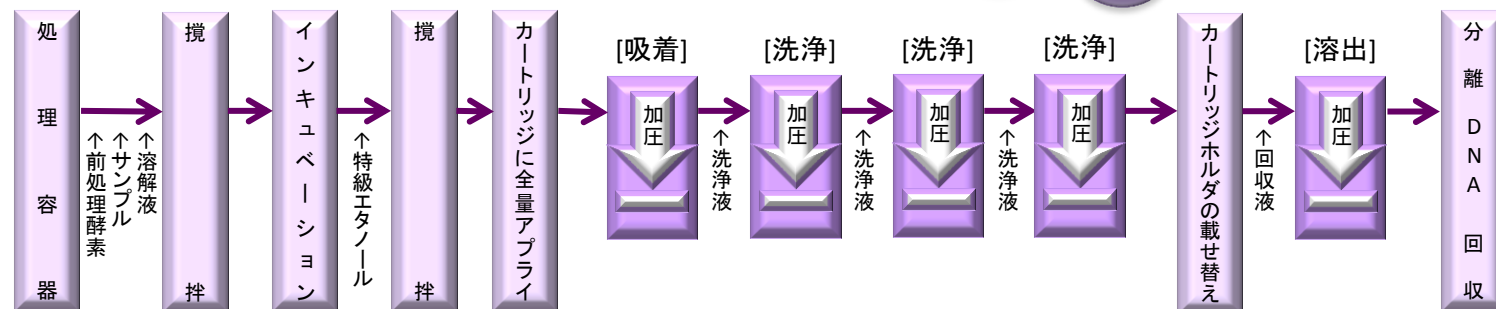
貴重なサンプルに対応 迅速処理

QuickGene-Mini8Lは、専用キットを用いて多様なサンプルからのDNA分離に対応しています。例) 血液サンプルや唾液サンプルといった非侵襲性サンプルからのDNA分離も行うことができ、医薬・医療系の基礎研究やバイオバンク用途にも適用。



前処理が簡単で遠心分離が必要ないため、迅速に処理ができます。

DNA 分離フロー



処理時間: 約40分/ 8サンプル

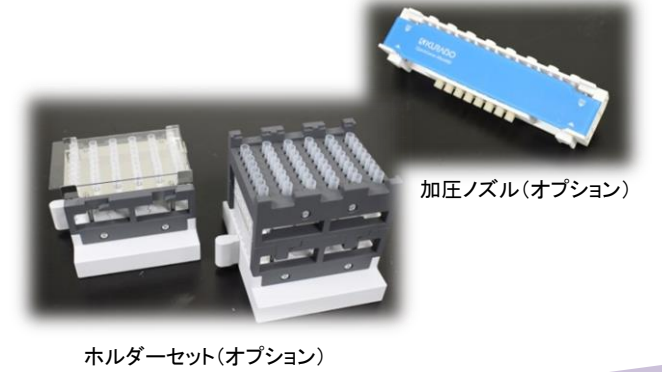
※処理時間は目安です。
 ※処理時間は前処理工程と分離工程を含んでおります。
 ※DNA全血キット (DB-L) を用いて全血2 mlを処理した結果です。

■大容量サンプルからのDNA分離

QuickGene-Mini8Lは大容量サンプル(例; 2 ml 全血、100 mg マウス肝臓等)からのDNA分離が可能であり、一度の処理で大量のDNAを得ることができます。また、サンプル量が少なく、処理数が多いお客様のために、マルチチャンネルピペッターを使用して小容量・多検体処理(例; 200 μl 全血/5 mg マウス肝臓等、最大48検体)に対応します。(オプション)

大容量(例; 全血2 ml) サンプル処理

小容量(例; 全血200 μl) サンプル処理



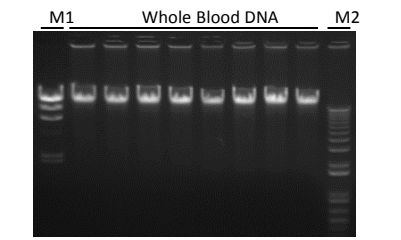
高収量・高品質な 分離DNA

QuickGene-Mini8Lでは、高収量・高品質なDNAを分離することができます。*最大90 kbp以上の長いDNAを分離可能。分離DNAは、PCRや次世代シーケンス解析、リアルタイムPCR、DNA マイクロアレイ、制限酵素処理、サザンブロットなどの用途に使用可能です。

全血からのゲノムDNA 分離

キット: DNA全血キット
 サンプル: ヒト新鮮全血 (2 ml)

アガロースゲル電気泳動

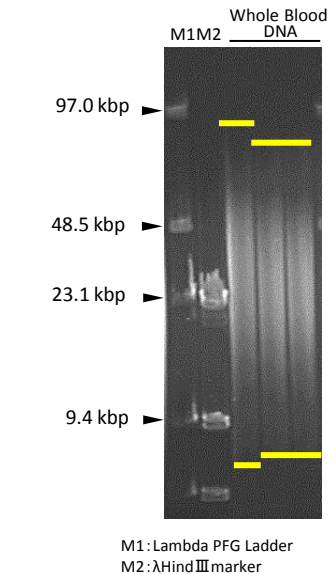


| | |
|--------------|-----------|
| DNA 収量 (μg) | 64.41 |
| 純度 (260/280) | 1.90 |
| 純度 (260/230) | 1.98 |
| DNA の最大長 | 90 kbp 以上 |

N=8

ヒト新鮮全血
 (白血球数: 5.2×10^3 cells/μl)

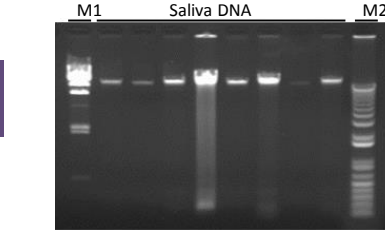
パルスフィールドゲル電気泳動



唾液からのゲノムDNA 分離

キット: DNA組織キット
 サンプル: Oragene® で回収したヒト唾液 (2 ml)

アガロースゲル電気泳動

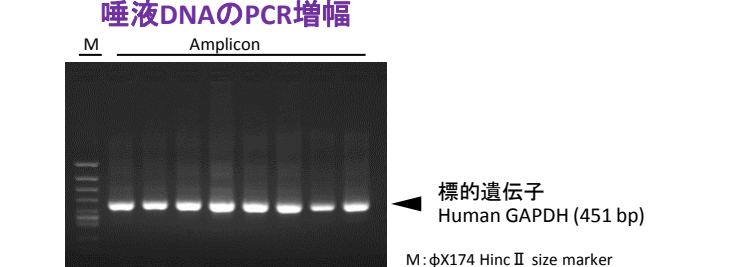


| | |
|--------------|-----------|
| 純度 (260/280) | 1.63 |
| 純度 (260/230) | 1.94 |
| DNA の最大長 | 90 kbp 以上 |

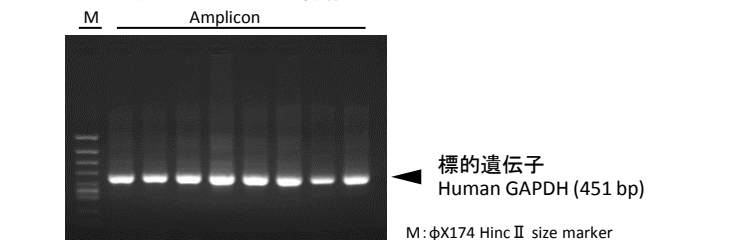
N=8

ヒト唾液
 (8名の異なるドナーから1検体ずつ採取)

パルスフィールドゲル電気泳動



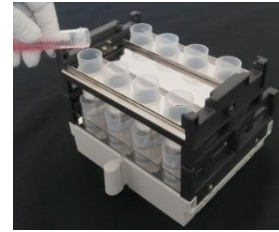
唾液DNAのPCR増幅



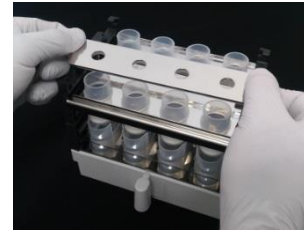
操作例



1. 前処理



2. 前処理したサンプルをアプライ



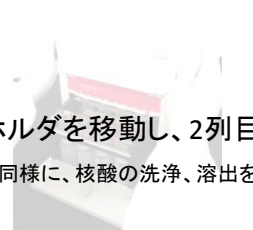
3. 加圧シールプレートを装着



4. ホルダを本体にセット



5. スイッチを回して1列目を加圧



6. ホルダを移動し、2列目を加圧
同様に、核酸の洗浄、溶出を行う

KURABO

研究専用

核酸分離システム

QuickGene-Mini8L

Mini for Large

専用分離キット・オプション

- QuickGeneシステムには、専用分離キットをご使用ください。
- 各種専用キットは危険な有機溶剤を使用していません。

| 分離対象 | 分離キット | 商品コード | 分離例 | 標準価格(円) |
|---|-----------|----------------|-------------------------|---------|
| ヒト/各種動物血液、血漿、 パフィーコート | DNA全血キットL | DB-L [48サンプル分] | 約50 µg / 全血2 ml | 48,000 |
| 各種動物組織、植物、昆虫、 魚介類、口腔粘膜(スワブ)、 パラフィン包埋切片、培養細胞、 バクテリア、ウイルス、食品 | DNA組織キットL | DT-L [48サンプル分] | 約80 µg / マウス肝臓100 mg | 68,000 |

※本体に同梱されていません。目的に応じて選択、別途ご購入ください。※上記の価格には消費税が含まれておりません。

| オプション品 | 商品コード | 内容物 | 標準価格(円) |
|-----------------------------------|------------------|---|---------|
| QuickGene-Mini Sタイプ 変換アダプターセット | QG-Mini S AD set | カートリッジホルダ、ウェイトチューブホルダ、コレクションチューブホルダ、加圧アダプタ、加圧シールプレート、セパレーター、ノズル | 140,000 |

※上記の価格には消費税が含まれておりません。

QuickGene-Mini8L 基本仕様

抽出装置本体

- サンプルセット数: 最大8本

本体寸法・重量

- 本体寸法: 280(W)x260(D)x300(H) mm
- 重量: 約3.3 kg (装置本体のみ)

諸条件

- 電源電圧: AC100~240V
- 電源周波数: 50/60 Hz
- 動作保証条件: 温度 15~30°C
湿度 30~80% (結露無きこと)

本体価格

- 標準価格: 298,000円(税別)

- 本製品は研究用へのみ販売しております。 ■仕様につきましては改良のため、お断りなく変更することがあります。
- 本文中のすべてのブランド名または製品名は各社の商標、もしくは登録商標です。



QuickGene

クラボウ 環境メカトロニクス事業部 バイオメディカル部

- 大阪 572-0823 大阪府寝屋川市下木田町14-5 クラボウ寝屋川テクノセンター3F
テクニカルサポート TEL.072-820-3079 FAX.072-820-3095
- 東京 103-0023 東京都中央区日本橋本町2-7-1 野村不動産日本橋本町ビル2F
TEL.03-3639-7077 FAX.03-3639-6998
- URL <http://www.kurabo.co.jp/bio/>

弊社装置のメンテナンス等のお問い合わせはテクニカルサポートにご連絡ください。