

低熱浸透性を付与した新素材

クラティセル

KURATICELL

再生木粉樹脂・アルミ複合材 開発品

+

触っても熱くなりにくい
低熱浸透性能

KURATICELL 開発品

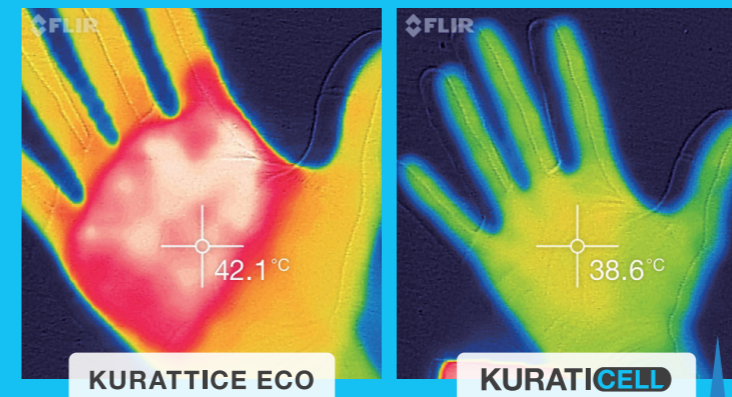
クラティセルとは？

クラティセルは当社独自の材料配合・成形技術により、これまで様々な用途で使用されてきた再生木粉樹脂・アルミ複合材「KURATTICE ECO(クラティスエコ)」に低熱浸透性を付与した新素材です。デッキやベンチ、フェンスや手すりなど高温環境下で手足が触れる用途に最適です。



触っても熱くなりにくい 低熱浸透性能

【接触による低熱浸透評価】 84℃の製品サンプルに10秒間手で触れた後のサーモグラフィ。



当社独自の材料配合・成形技術により
天然木同等の低熱伝導性能を有する

【樹脂シートを用いた低熱浸透評価】

樹脂シート：ハイパーソフト5580H 熱伝導率3.0W/m-k
(非シリコンアクリルポリマー+フィラー)

試験方法 84℃加熱後の製品サンプルに100×100mmの樹脂シートを載せて20秒放置し、試験前後でのシート表面温度変化を比較

	シート初期温度	20秒接触後温度
木材・プラスチック複合材	19.6	42.6
クラティスエコ	18.9	38.3
アバチ材(天然木材)	19.8	33.0
クラティセル	19.5	32.7

単位:℃

天然木と同等レベルの接触温度

主な用途	屋外手摺
	屋外デッキ・ベンチ
	サウナ用ベンチ など

※上記の試験データ、結果については測定値であり保証値ではありません。

※クラティセルは開発品となります。製品改良のため仕様を予告なく変更する場合があります。

KURATTICE ECO / クラティスエコとは？

クラティスエコの特長

木材の自然な風合いを表現しつつ、アルミの高い強度を兼ね備えています。強度があることで住宅、外構はもちろん、高層物件など様々な用途で活用いただけます。

- ① 高強度
- ② 耐久性・耐候性
- ③ 軽量・施工性
- ④ 加工・デザイン性



KURABO

KURABO | <https://www.kurabo.co.jp>

大阪本社：環境マテリアル部 建築資材課 大阪市中央区久太郎町2-4-31 TEL 06 (6266) 5671 FAX 06 (6266) 1517
東京支社：化成品営業部 建築資材課 東京都港区新橋6-19-15 TEL 03 (6371) 1380 FAX 03 (6371) 1385
(東京美術倶楽部ビルディング6階) ©23.06.R