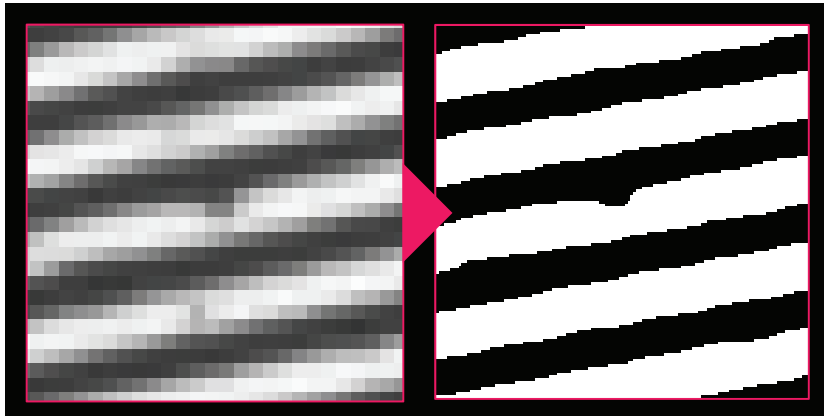
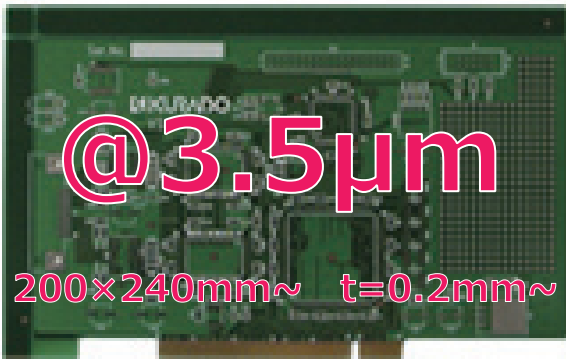


BBMaster[®]-7000

基板外観検査装置

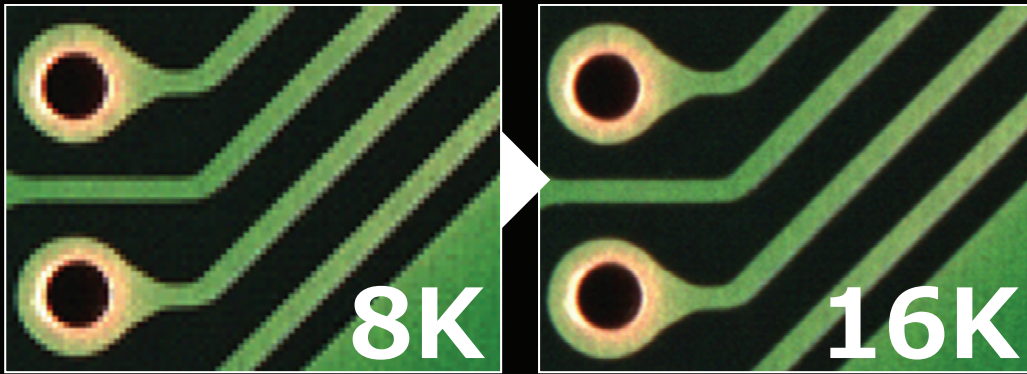
KURABO

New!

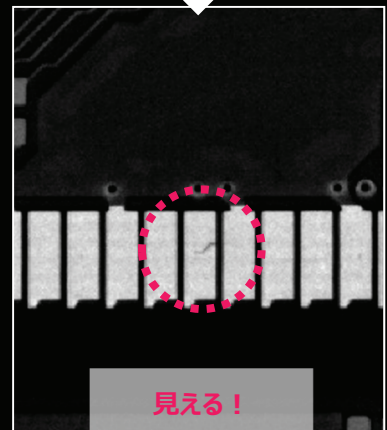
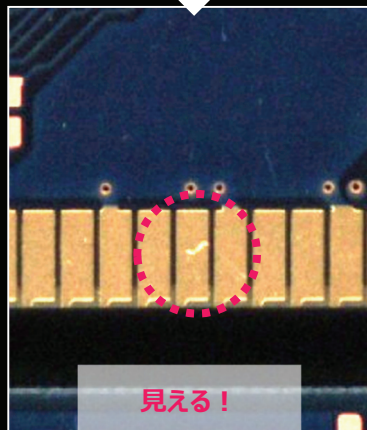
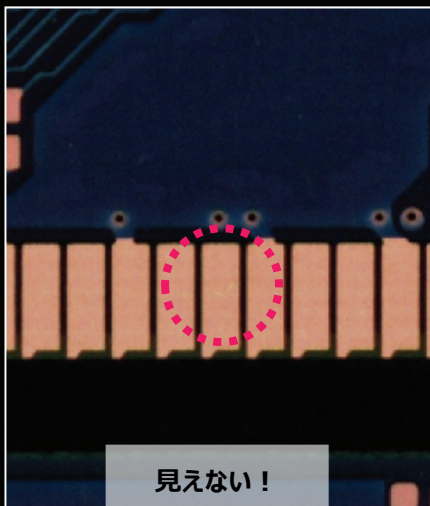


サブピクセル
処理で解像度
最大 10 倍 UP!

自社開発のハイレゾカメラで小さく細かい欠陥も見つけます!



2種類の画像を同時にスキャン! 個別の明るさ設定でフォーカス切替、
それぞれに個別の検査精度を設定可能!



仕様	
対応基板サイズ	50×50 ～ 250×350mm、 t=0.2 ～ 2.4mm
光学分解能	3.5 ～ 16μm/pixel (工場出荷時固定)
検査項目	パッド・レジスト上の銅見え,キズ,凹み,異物,変色,汚れ等 シルク,Vカット,QFP,BGA,細線,スルーホール領域等の各種欠点
処理能力	約 4 秒/枚 (搬送のみの最速値/検査時間は設定内容に影響される/高速化オプションなどで短縮が可能)
カメラ/照明装置	16,000 画素カラーモノクロ一体型高速スイッチングカメラ / 超高輝度 LED 照明装置
基板ストック枚数	最大積載高さ 450mm 最大積載重量 120kg
登録・設定	マウスおよびキーボード操作
検査・運転	タッチパネル・ボタン操作 (検査開始、検査停止、非常停止等)
外形寸法/重量	W3,000 × D1,600 × H2,150 mm 約 3,000kg
電源	単相 AC200～220V 50/60Hz 60A(最大)
空圧源	0.5MPa, 700NL/min 接続口:RC3/4 ホース内径φ16mm 以上

Specifications	
Applicable PCB size	50×50 ～ 250×350mm、 t=0.2 ～ 2.4mm
Optical resolution	3.5 ～ 16μm/pixel (Factory preset and fixed)
Detectable defects	Copper exposure, scratches, dents, foreign materials, discoloration, dirt or others on pads/SR. Various defects on Silk, V-Cut, QFP, BGA, Fine line, Through hole or other regions
Processing performance	Approx. 4 sec./piece ~ (the fastest time at no inspection mode/ inspection time depends on test condition setting / can be shortened by acceleration option)
Camera/Line scan illumination	16,000 pixels color and B/W integrated high speed switching camera/ High brightness white LEDs
PCB stacker capacity	Max. PCB stack height 450mm, 120kg
Registration/Setting	Requires no special skills (mouse & keyboard operation)
Operation	Touch screen (Inspection start/stop), Emergency stop button
Dimensions/Weight	W3,000 × D1,600 × H2,150 mm / Approx. 3,000kg
Power supply	AC 200 ~ 220V, single phase, 50/60Hz, 60A (Max.)
Air source	0.5MPa, 700NL/min Connecting port: RC3/4, Φ16mm

基板サイズ PCB size	分解能 Resolution: 16μm		分解能 Resolution: 5μm	
	タクト Tact	スキャン回数 Number of scanning	タクト Tact	スキャン回数 Number of scanning
100*120mm	5.5 sec.	1	10.8 sec.	2
120*150mm	5.5 sec.	1	12.2 sec.	2
150*180mm	6.0 sec.	1	13.6 sec.	2
180*240mm	8.0 sec.	1	23.4 sec.	3
250*350mm	9.0 sec.	1	39.0 sec.	4

お問い合わせ先：



倉敷紡績株式会社 環境メトロニクス事業部 検査計測システム部 検査システム課
〒572-0823 大阪府寝屋川市下木田町 14-30 クラボウ先進技術センター2F

Tel.072-812-5207 Fax.072-812-5265 <http://www.kurabo.co.jp/el/>