

巻締不良検査装置(4カメラ)

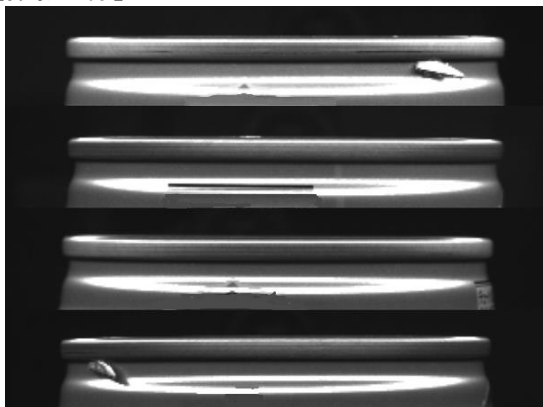
KURABO Inspection System

- ◆ 充填後の巻き締め不良の流出を防止したい。
- ◆ 飲料メーカー、受託充填メーカー様の品質管理に貢献致します。

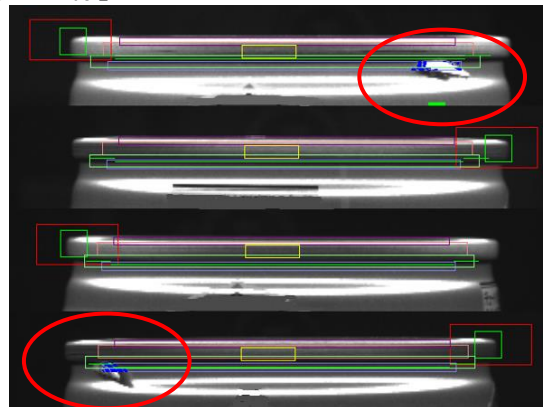


- 4カメラで撮像した画像から自社開発の画像処理で微細な巻締不良(舌出し、足だし等)を検出します。
- 高速処理により 2000CPM に対応。
- カメラ自動高さ調整機構のオプションあり。
- リアルタイムで欠陥画像を表示。
- 欠陥履歴の保存が可能。

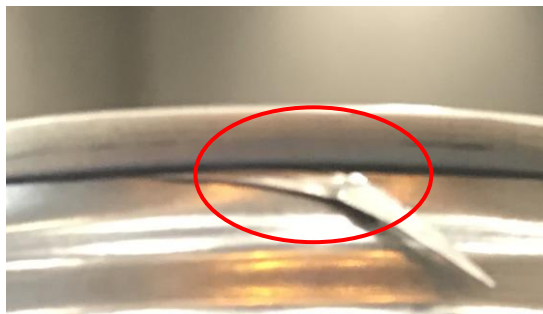
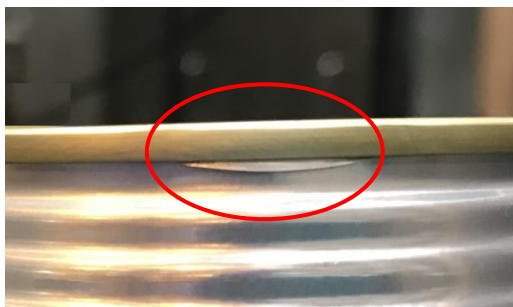
【撮影画像】



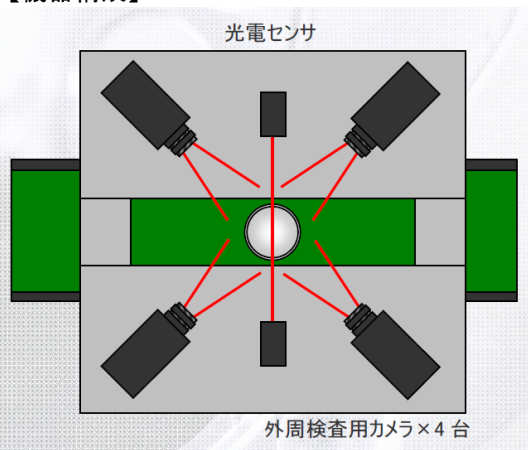
【検査画像】



【検出欠陥】



【機器構成】



【検査画面】



【仕様】

仕様	
システム構成	1ステーション/1レーン
検査対象	飲料缶の巻締部
検査項目	舌出し不良、足出し不良等
画像処理能力	2000CPM
缶の位置バラつき	±2mm まで
周囲温度	0~40°、20~80%RH (結露なきこと)

クラボウ 倉敷紡績株式会社 環境メカトロニクス事業部

■検査計測システム部 検査システム課(大阪)
〒572-0823 大阪府寝屋川市下木田町14-30
クラボウ先進技術センター
Tel.072-812-5207 Fax.072-812-5265